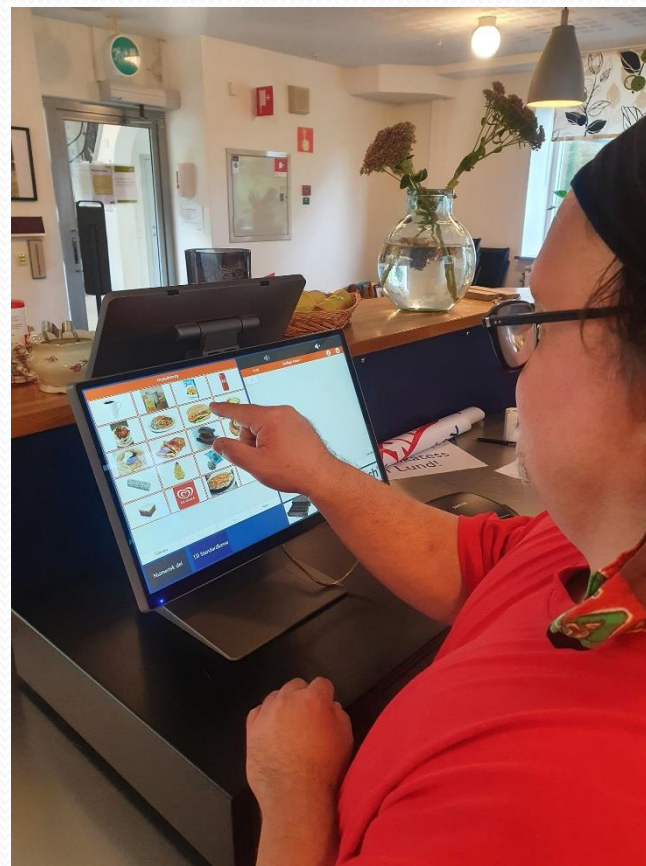


# "Ancon G2 Assist kassasystem- ett kognitivt stöd som underlättar arbetet"

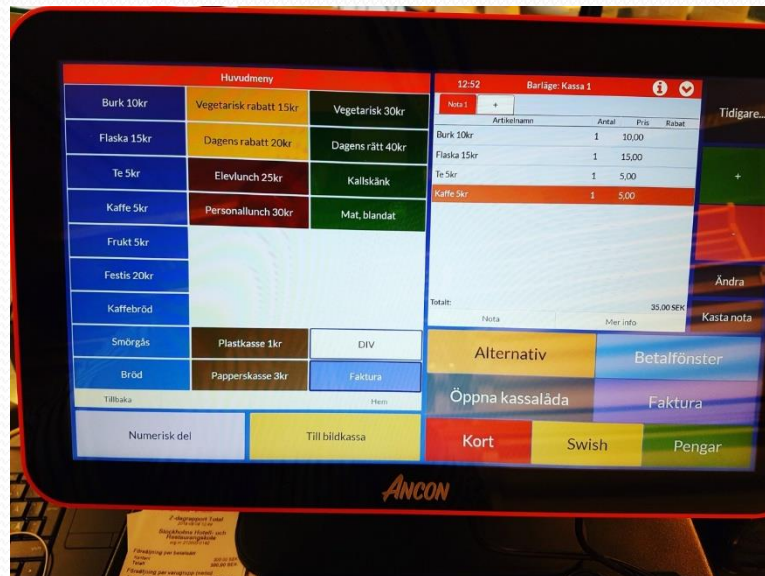
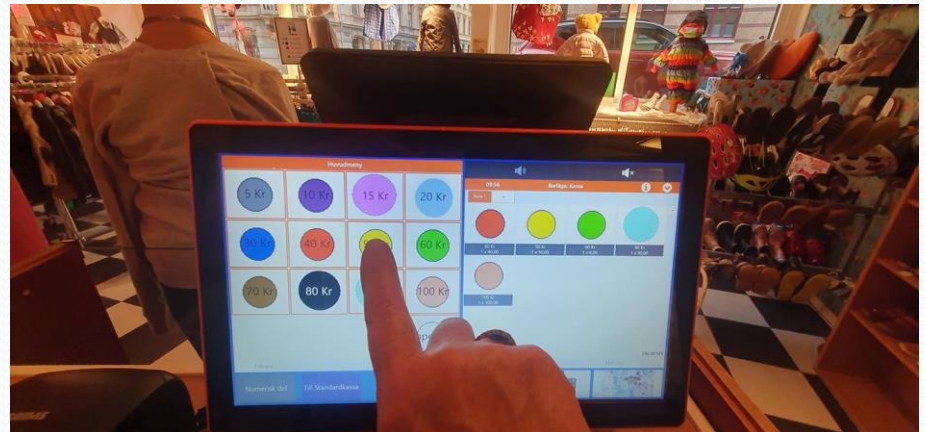
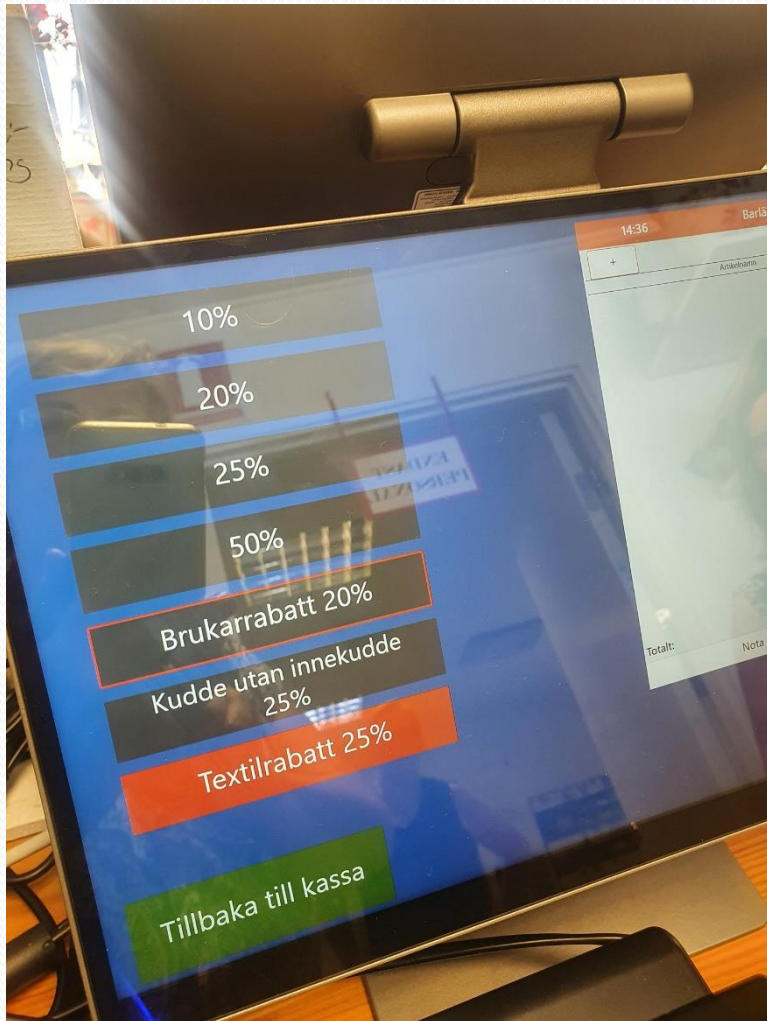


*Symbol för kognitiv tillgänglighet*

# Ancon G2 Assist- ett användarvänligt och tillgängligt kassasystem

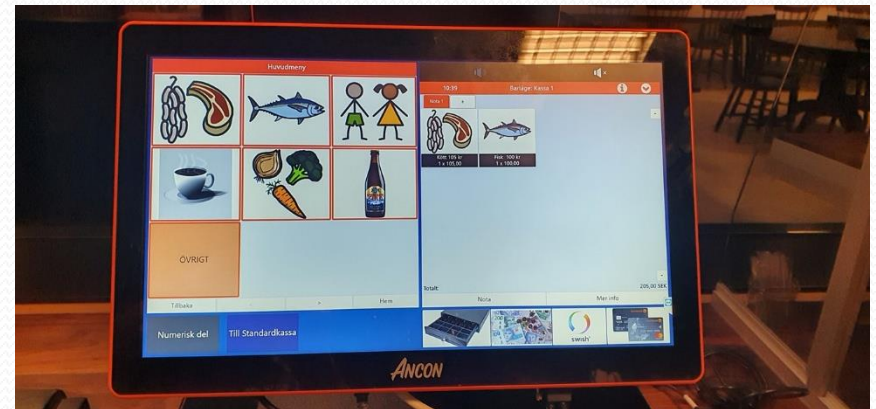
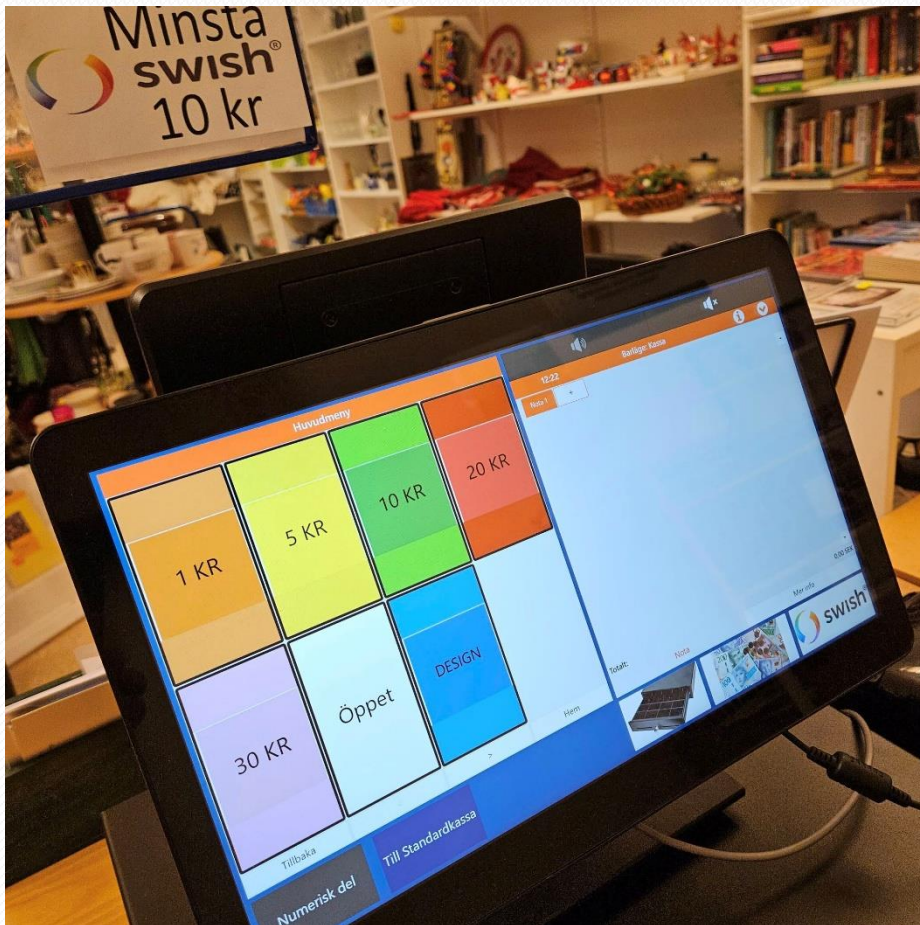


# Flexibel design som blir tillgänglig för alla

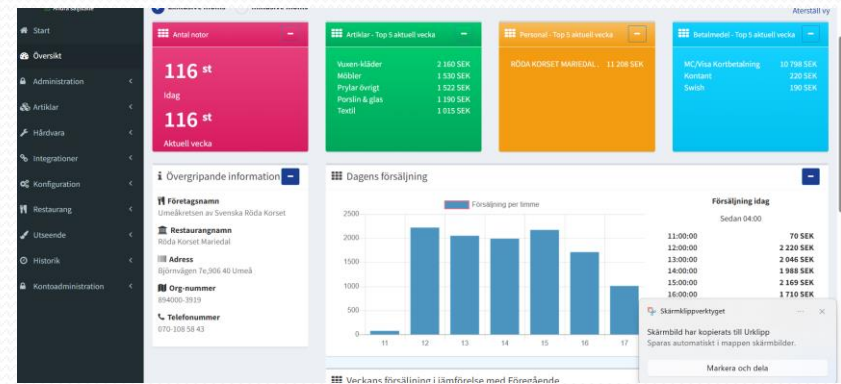
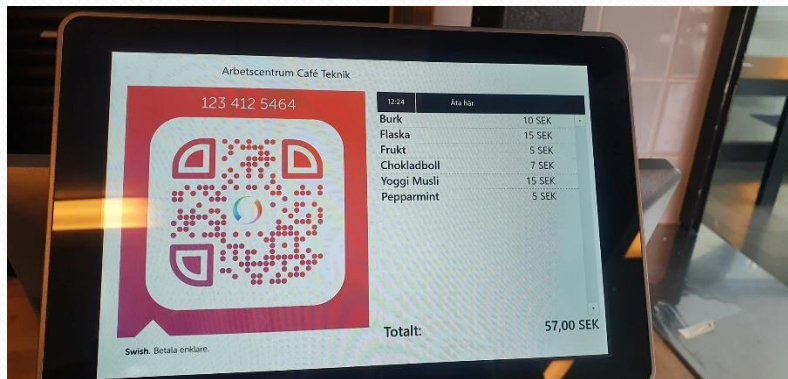




# Färger, bilder, ljud och text i kombination utifrån verksamhetens produktinnehåll och användarnas behov av tydlighet



# Statistik och betalsätt



# Länk och tips till video om Ancon G2 Assist

- [Kortvideo hur Ancon G2 Assist fungerar](#)
- Du hittar info på [www.flexenita.se](http://www.flexenita.se)
- [www.linkedin.com/in/susannebarkvik](http://www.linkedin.com/in/susannebarkvik)
- [Tillgänglighetsdirektivet](#) (Sara Lerén Stendahls)

I april 2019 antog EU tillgänglighetsdirektivet som ska tillämpas i alla EU:s medlemsländer från den 28 juni 2025. Syftet med tillgänglighetsdirektivet är att säkerställa att personer med funktionsnedsättning har samma möjligheter som andra att delta i samhället och dra nytta av olika tjänster och produkter.

Direktlänk till Video om Ancon G2 Assist

<https://www.youtube.com/watch?v=hZHV8-scpEc>



# Tack!